



GAT MONTHLY MEMBERSHIP PROGRESS REPORT

Results as of: 1/31/2023

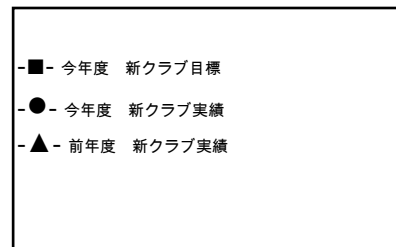
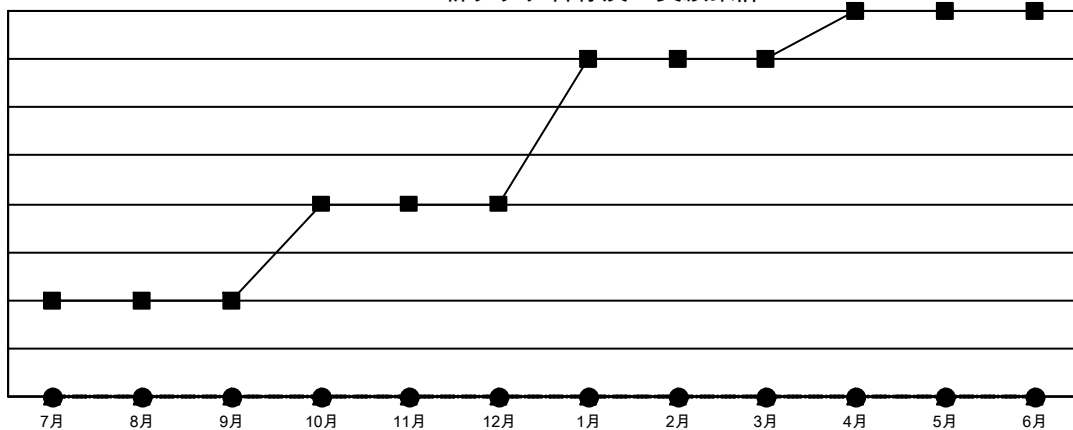
Multiple District 334

LOCATION: JAPAN

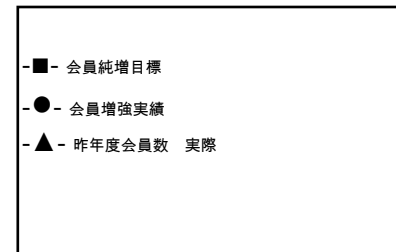
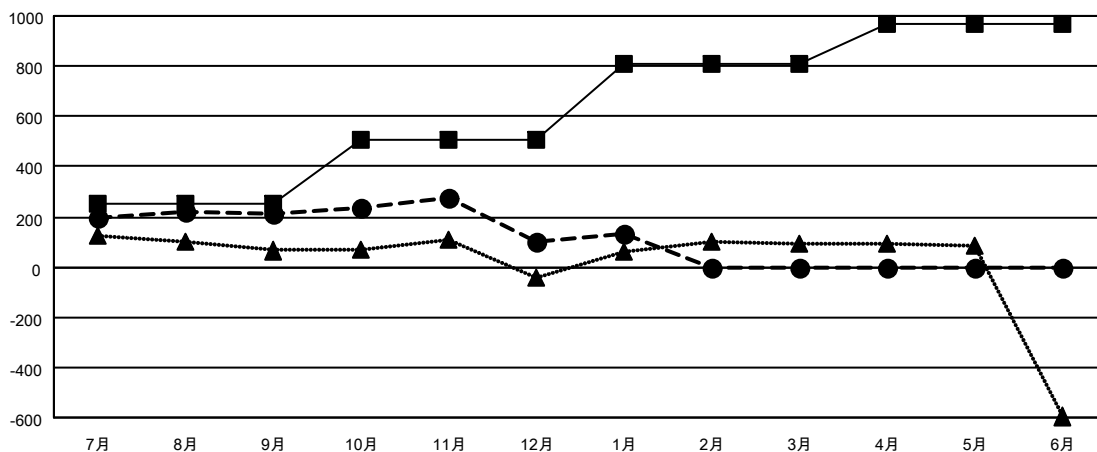
クラブ			
結果 : 2022-2023			
四半期	新クラブ目標	新クラブ	解散クラブ
7月/8月/9月	2	0	0
10月/11月/12月	2	0	1
1月/2月/3月	3	0	0
4月/5月/6月	1	0	0

名			
結果 : 2022-2023			
四半期	会員純増目標	会員増強実績	退会者 (転籍を含む) 実際
7月/8月/9月	250	452	222
10月/11月/12月	260	241	332
1月/2月/3月	300	103	65
4月/5月/6月	160	0	0

新クラブ目標及び実績累計



会員目標及び実績累計



解散クラブ: 1	
退会者	
物故会員	101
クラブ解散	0
その他	518
合計	619

269 CLUBS OF 396 一名以上の新会
員を登録

[会員累計データを見るには、ここをクリック](#)

男女別	
男性	13,867 (73.30%)
女性	5,052 (26.70%)
NON BINARY	0 (0.00%)
PREFER NOT TO ANSWER	0 (0.00%)
世帯主/家族会員合計	8,756
国際会費半額の家族会員	4,819